

Cartographie & Décisions 2007

Localisez le potentiel de votre business

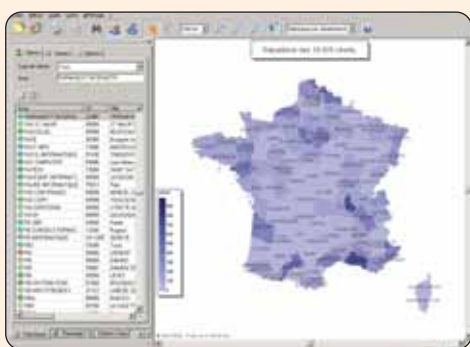
Envie d'élargir votre champs d'action ? Besoin d'étendre votre zone de chalandise ? Bénéficiez d'un logiciel simple et intuitif pour visualiser la répartition de votre activité sur une carte de France. Localisez vos prospects, analysez la répartition de votre clientèle et de votre chiffre d'affaires. Maîtrisez à la fois les aspects marketing et géographiques et mettez en place des opérations commerciales ciblées.

Les 5 points Clés

- 1 Importez votre carnet d'adresses depuis Outlook Express® ou récupérez vos données commerciales à partir d'Excel®, d'Access® ou d'EBP Gestion Commerciale⁽¹⁾
- 2 Localisez avec précision, sur la carte de France l'ensemble de vos contacts (prospects, clients, points de vente).
- 3 Affinez votre analyse. Visualisez la répartition de votre clientèle ou de votre chiffre d'affaires à l'aide de graphiques en 3D. Et pour une visualisation plus rapide, affichez les chiffres de vente de votre client.
- 4 Optimisez vos déplacements ! Déterminez un rayon d'action et repérez tous vos clients situés sur un même secteur géographique.
- 5 Augmentez l'efficacité de vos opérations commerciales. Envoyez, par exemple, un e-mail en copie invisible à tous les clients situés dans une zone géographique prédéfinie.

ZOOM sur Les statistiques

Véritable outil d'aide à la décision, EBP Cartographie & Décisions 2007 vous permet de localiser en un clin d'oeil votre clientèle et d'analyser la répartition de votre chiffre d'affaires.



Analysez la répartition de votre chiffre d'affaires à l'aide de graphiques en 2D

Répartition des clients sur la carte de France.

Déterminez rapidement les secteurs géographiques à fort potentiel. Analysez les régions où se concentre votre clientèle. Affinez votre recherche et affichez le chiffre d'affaires réalisé avec chacun de vos clients.

Répartition du chiffre d'affaires sur la carte de France

Visualisez en un clin d'oeil la répartition de votre chiffre d'affaires. Vous pourrez ainsi procéder à une comparaison "répartition de la clientèle/chiffre d'affaires". Par exemple, vous bénéficiez d'un secteur géographique avec une clientèle importante et un chiffre d'affaires relativement faible. Grâce à cette analyse, il vous est possible de mettre en place des opérations commerciales ciblées ayant pour objectif d'augmenter le panier moyen de chacun de vos clients.

⁽¹⁾ Logiciel à acquérir séparément

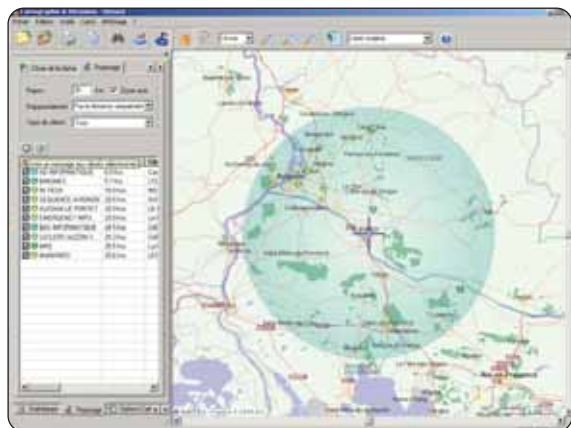
Fonctions Principales

Cartographie et géocodage

- Personnalisation de la carte
- Affichage d'une carte routière de France
- Recherche de localités, d'adresses et placements sur carte
- Centrage automatique de la carte sur la commune d'un client
- Appel de la messagerie sur un contact sélectionné sur la carte ou dans la liste des contacts

Repérage autour d'un client

- Repérage sur une catégorie de clients, de tâches
- Calcul et affichage des clients voisins, autour d'un client de référence dans un rayon donné
- Affichage et élaboration de la liste des clients repérés par commune
- Exportation csv du résultat du rapprochement avec prise en charge de colonnes supplémentaires



Visualisez tous les clients situés dans une zone géographique prédéfinie.

Géostatistiques

- Statistiques présentées sur une carte des régions, des départements ou des communes
- Calcul et affichage de la répartition de toute la clientèle et de la clientèle par catégorie
- Calcul et affichage de la répartition du chiffre d'affaires par commercial et du chiffre d'affaires global, pour une période donnée
- Vision 3D
- Possibilité d'afficher des bulles d'information avec le chiffre d'affaires rattaché à un client
- Personnalisation des statistiques (dégradés de couleurs, échelles, superposition avec des données de cartographie)

Import/Export des fichiers

- Récupération et géocodage de la base de données des contacts Windows Outlook Express®
- Importation automatique des données statistiques depuis EBP Gestion Commerciale 2007, EBP Gestion Commerciale PRO v11
- Importation des données statistiques depuis Excel®, Access® (ou autre) avec des fichiers de type /csv
- Impression de la fenêtre carte (statistique ou routière)
- Impression de la liste des clients, résultats du repérage client



Déterminez avec précision la situation géographique de votre client

Configurations Minimales Requises

Processeur :

Intel Pentium III ou équivalent

Mémoire : 512 Mo de RAM

Carte graphique : 32 Mo

Ecran : résolution minimum

1024x768 (24 bits)

Imprimante : Jet d'encre ou Laser

supportée par Windows®

Système d'exploitation :

Windows® 2000/XP*

Windows® 2000 et XP sont des logiciels Microsoft® dont vous devez faire l'acquisition préalablement à l'installation du logiciel.

* Services Pack Windows 2000 SP4, Windows XP Home SP2 et Windows XP Pro SP2.